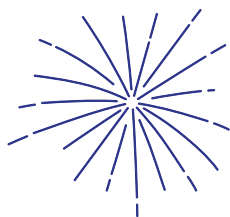


Plzeňské oslav vzniku republiky



1918—2023



Plzeňská radnice / náměstí Republiky 1
9.00—11.30 / prohlídka s průvodcem
max. 20 28

Měšťanská beseda / Kopeckého sady 13
10.00—15.00 / prohlídka s průvodcem
max. 20 28

Loosovy interiéry
Apartment Richarda Hirsche / Plachého 6
10.00—16.00 / komentované prohlídka
max. 15 28

Byt Huga Semlera / Klatovská 19
10.00—16.00 / komentované prohlídka
Objekty nejsou bezbariérové.
max. 15 28 12

To nejlepší z Plzně / náměstí Republiky 41
13.00, 15.00 / komentovaná prohlídka města
sraz před turistickým informačním centrem
max. 25 28

Prodej vstupenek na www.plzenskavstupenka.cz a v turistickém informačním centru od 9. 10. od 9 hod. Vstupenky do Loosových interiérů je možno zakoupit také na www.adolfoosplzen.cz.

Divadlo J. K. Tyla
Velké divadlo / Smetanovy sady 16
10.00, 11.00, 12.00 / prohlídka s průvodcem
Nové divadlo / Palackého náměstí 30
9.00, 11.00, 13.00 / prohlídka s průvodcem
Prodej vstupenek od 9. 10. od 10 hod. v pokladně předprodeje DJKT, Smetanovy sady 16, Plzeň.
max. 25 28

Divadlo Alfa / Rokycanská 7
14.00, 15.30 / Odysseus — představení vhodné pro děti od 8 let
Prodej vstupenek na www.plzenskavstupenka.cz od 9. 10. od 9 hod.
28

Katedrála sv. Bartoloměje / náměstí Republiky
10.00—18.00 / individuální prohlídka
Z

Věž katedrály sv. Bartoloměje / náměstí Republiky
10.00—18.30 / individuální prohlídka
(poslední vstup v 18 hod.)
max. 30 28 6 Z

Korandův sbor Českobratrské církve evangelické
Anglické nábřeží 13
11.00, 14.00 / komentované prohlídka s výkladem historie a současnosti Korandova sboru
Z

Patton Memorial Pilsen / Pobežní 10 (KD Peklo)
9.00—16.00
28 6 Z

Západočeské muzeum v Plzni / Kopeckého sady 2
10.00—18.00
28 / expozice nebo výstava

Muzeum církevního umění Plzeňské diecéze
Františkánská 11
10.00—18.00
28

Muzeum loutek Plzeň / náměstí Republiky 23
10.00—18.00
28

Muzeum strašidel / náměstí Republiky 33
10.00—18.00 / Větel pohádek a oživlá strašidla
28 110 cm

Galerie města Plzně / náměstí Republiky 40
10.00—12.00 / 12.30—18.00 / skupinová výstava NO WEATHER TODAY
Z

Západočeská galerie v Plzni
10.00—18.00
výstavní síň Masné krámy / Pražská 18
výstava „... a viděl jsem nové nebe a novou zemi...“ Apokalypsa v českém umění od středověku do současnosti
16.00 / komentovaná prohlídka výstavy
17.00 / slavnostní koncert, účinkují Miriam Čížková a hosté, uvádí Jiří Hlobil
výstavní síň „13“ / Pražská 13 / výstava Plnou parou vpřed! Loď a plavba v českém malířství 1850—1950
28 6 Z

Semlerova rezidence / Klatovská třída 110
14.00—17.00 / tvůrčí dílna, komentované prohlídka expozice v infocentru, ukázka dobových aut
Z

VODÁRNA PLZEŇ a. s.
9.28, 11.28, 13.28, 15.28
Exkurze do čistírny odpadních vod / Jateční 40
sraz u vstupu
Exkurze do úpravní vody na Homolce / Malostranská 2
sraz před hlavním vchodem sídla společnosti
Rezervace časových vstupenek na www.plzenskavstupenka.cz a výdej v turistickém informačním centru od 9. 10. od 9 hod.
max. 20 Z

Plzeňská teplárenská, a. s.
9.00, 11.00, 13.00, 15.00
Exkurze do spalovny v Chotíkově (ZEVO Plzeň)
Nutná rezervace na www.zevoplzen.cz/infocentrum od 9. 10. od 9 hod. Sraz nejpozději 10 min. před začátkem exkurze na dolním parkovišti u vstupního turniketu do areálu ZEVO Plzeň, Chotíkov.
max. 10 Z

TechTower / Koterovská 152
9.00, 11.00, 13.00 / komentované prohlídka
Rezervace časových vstupenek na www.techtower.cz a výdej na místě od 9. 10. od 9 hod.
max. 20 Z NOVINKA

Fakulta designu a umění Ladislava Sutnara ZČU / Univerzitní 28
13.00 a 15.00 / komentované prohlídka budovy a ateliérů, projekce studentských filmů
Z NOVINKA

ŠKODA JS a. s.
10.00, 10.30, 11.00, 11.30, 12.00
Exkurze do reaktorové haly
Sraz u brány v ulici Ke Karlovu, Plzeň-Bory. Prohlídka nejsou bezbariérové. Vstup pouze v pevné, uzavřené obuvi a dlouhých kalhotách. Rezervace časových vstupenek na www.plzenskavstupenka.cz a výdej v turistickém informačním centru od 9. 10. od 9 hod.
max. 20 Z NOVINKA

Prohlídka reprezentačních prostor Plzeňského Prazdroje

10.00, 11.00, 12.00, 13.00 / komentované prohlídky
začátek v Návštěvnickém centru
Prodej vstupenek na www.prazdrojvisit.cz od 9. 10. od 9 hod.
max. 30 | 28 | NOVINKA

Techmania Science Center / U Planetária 1

10.00—18.00
Zvýhodněně vstupné platí do Science Center a 3D planetária, zvlášť se platí projekce. Nutná rezervace na projekci, předprodej od 9. 10. od 10 hod. na www.eshop.techmania.cz nebo na recepci v otevírací hodiny dle www.techmania.cz.

28 | 3 Z

Zoologická a botanická zahrada města Plzně

Pod Vínicemi 9
8.00—18.00
28 | 6 Z

DinoPark / Nad ZOO 1

8.00—18.00
28 | 6 Z

Luftova zahrada / Za Rybárnou, Plzeň-Doudlevice

(značení z Tyršova mostu)
10.00—16.00 / individuální prohlídky
11.00, 13.00, 15.00 / komentované prohlídky
Z

Meditační zahrada / Meditační ul., Plzeň-Doudlevice

(značení z Tyršova mostu)
10.00—16.00 / individuální prohlídky
28 | 140 cm

Rozhledna Chlum / Na Klínu, Plzeň-Doubrovka

11.00—18.00
Z

Bazén Slovany / náměstí Gen. Píky 42

9.00—12.00 / volné plavání
28 | 140 cm / 1 hod

Bazén Lochotín / Sokolovská 46

9.00—12.00 / volné plavání
28 | 140 cm / 1 hod

Krašovská Aktivity centrum Plzeň / Krašovská 30

9.00—10.00 / Skupinové kardio cvičení s Martinem
11.00—12.00 / TRX s Anetou
15.00—16.00 / Jumping s Míšou
registrace na recepci nebo přes e-mail
recepce@krasovska.cz

28

Okružní jízdy historickými vozy

program přináší PMDP, a. s.
11.00—16.00

tramvaj T1 (nástup / výstup zastávka Palackého)

trolejbus ŠKODA 9 Tr (nástup / výstup zastávka Goethova)

autobus ŠKODA 706 RTO (nástup / výstup zastávka

Náměstí Republiky)

Kapacita vozů je omezena. Více informací na www.pmdp.cz

28 | 6 Z

Procházky po architektuře města

program přináší Pěstuj prostor, z. s.

10.10 Šumné Bory

sraz: infocentrum Semlerovy rezidence v 1. patře, průvodce Petr Klíma,
50 lidí ve skupině

14.00 Architektura Roudné: Paměť míst

sraz: nároží ulic Na Roudné, Pod Všemi svatými
a U sv. Rocha, průvodce Marek Marovič

Prodej vstupenek na www.plzenskavstupenka.cz a www.gooout.net

od 9. 10. od 9 hod. Více na www.pestujprostor.cz

28

DEPO2015 / Presslova 14

10.00—18.00

DEPO Street Food Market — festival pouličního jídla

retrospektivní výstava Květy Monhartové

Z

BOHEMIA SEKT, s. r. o. / Smetanova 220, Starý Plzenec

9.00—18.00 / každých 20 minut komentované prohlídky,
vstupenky na místě

Do Bohemia Sektu se dostanete pohodlně vlakem i autobusem
z centra Plzně.

28

Hrad Radyně, Starý Plzenec

10.00—16.45 / individuální prohlídky hradu
11.00, 14.00, 16.00 / komentované prohlídky
rezervace na www.ic-radyne.cz

28 | 6 Z | max. 20

Rotunda sv. Petra a Pavla ve Starém Plzenci

13.00—16.00 / každou hodinu komentované prohlídky

Z

náměstí Republiky | GASTROZONA

13.00 / **Spiritual Kvartet**

15.00 / **Pilsen Voice**

18.30 / **slavnostní ohňostroji**

náměstí T. G. Masaryka

17.00 / slavnostní shromáždění ke 105. výročí založení samostatného
Československa

18.00 / **Průvod světél** (trasa: Klatovská—Smetanovy sady—Kopeckého sady—
Františkánská—náměstí Republiky)

Výstavy

Masarykova a ty další: Architektura plzeňských škol 1914—1948

Paluba Hamburg, 27. 9.—14. 12.

Učit se architekturou? Minulost i současnost školního prostředí v Plzni

Smetanovy sady, 2. 10.—13. 11.

Plzeň 1918 v ilustracích

mázhaus radnice, 21. 10.—9. 11.

Český rozhlas Plzeň

27. 10., 10.00 / **Jakub Szántó**, český novinář a reportér jako host v živém
vysílání o tom, jak vnímá svět legendární značku Československo

Jazz bez hranic

29. 10., 19.00 / **SWINGOVÝ GALAKONCERT**

u příležitosti 105. výročí založení Československa

Velké divadlo, Smetanovy sady 16

Šumné Bory aneb Od Semlerových k věznici

23.—31. 10.

Stezka, která zájemce provede čtvrtí Bory a představí tamější zajímavá
místa, události i osobnosti. Součástí stezky je **vědomostní soutěž
pro děti**: hrací kartu lze vyzvednout v turistickém informačním centru
na náměstí Republiky 41 nebo v infocentru v Semlerově rezidenci,
Klatovská 110. Po splnění úkolů získává účastník malou odměnu.



28 Zvýhodněně vstupné 28 Kč

3 Z Děti do 3 let vstup zdarma

6 Z Děti do 6 let vstup zdarma

max. XX Kapacita ve skupině

Z Vstup zdarma

12 Zákaz vstupu dětem do 12 let

XX cm Děti do 110 / 140 cm zdarma

Změna programu vyhrazena.